



## הנחיות להתאמת הגדרות הדפדפן Internet Explorer לעבודה במערכות המחשוב האוניברסיטאיות

18.08.2011

שי שפילר

להלן הנחיות להתאמת הגדרות הדפדפן שלכם לעבודה במערכות המחשוב האוניברסיטאיות (HighLearn, Moodle, וכד'). ההגדרות תקיפות לגרסאות 7.0 ו 8.0 ו-9.0 של הדפדפן.

ראשית, סגרו אל כל חלונות הדפדפן ופתחו חלון אחד חדש. אח"כ, כנסו להגדרות הדפדפן באמצעות לחיצה על **"TOOLS"** ("כלים" בתפריט העברי) או על הצלמית  ובחירה ב-"Internet Options".



שלב 1:

בלשונית "General" לחצו על הכפתור "Settings" תחת "Browsing History" כפי שמופיע בתמונה הבאה:

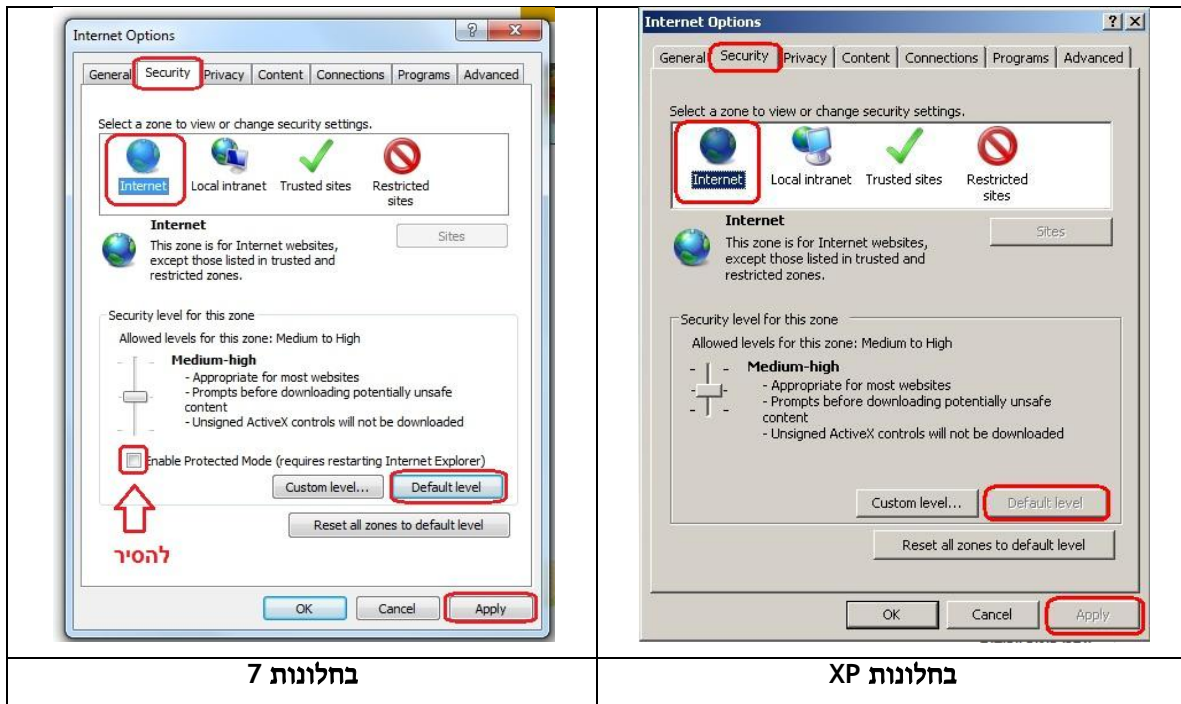


בתפריט שנפתח, "Temporary Internet Files", וודאו ש-"Every time I visit the webpage" מסומן כפי שמופיע בתמונה מתחת. במידה ולא, תקנו ולחצו על "OK" כדי להמשיך.

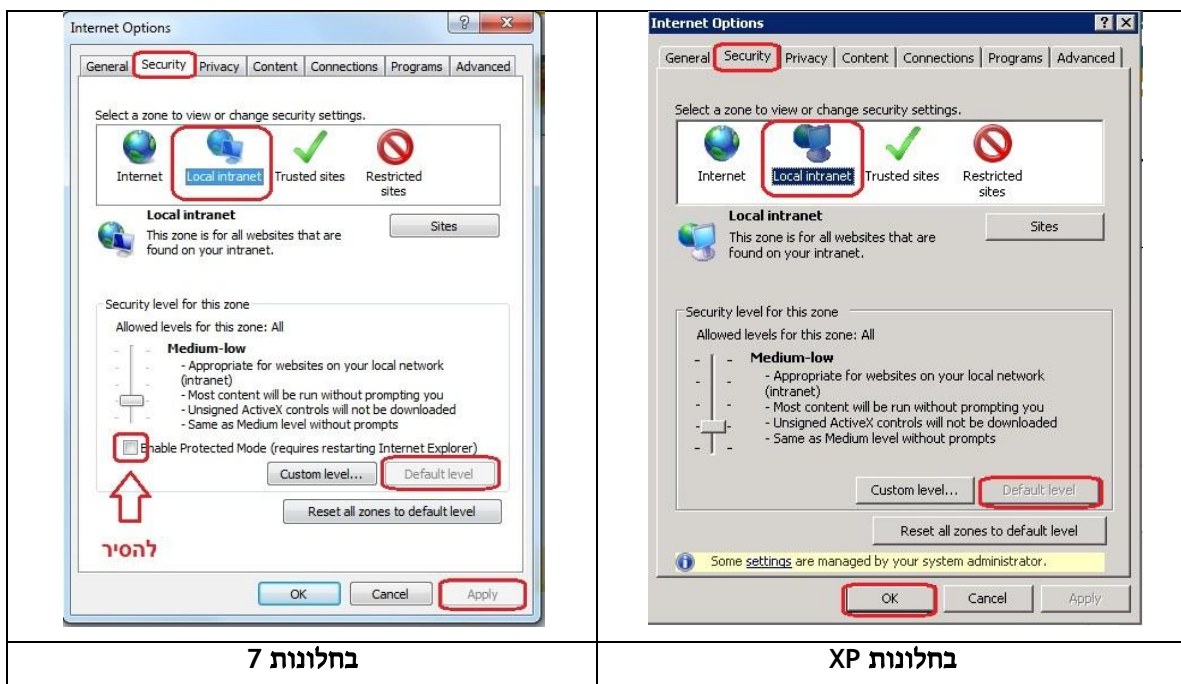


שלב 2:

בשלב זה נעדכן את הגדרות האבטחה של הדפדפן. ראשית, כנסו להגדרות האבטחה של הדפדפן באמצעות בחירת הלשונית "Security" וסמנו את הצלמית "Internet". לחצו על הכפתור "Default Level" ואח"כ על כפתור "Apply".



כעת, סמנו את "Local Intranet" וחזרו על אותה הפעולה. אנא זכרו ללחוץ גם כאן על "Apply".

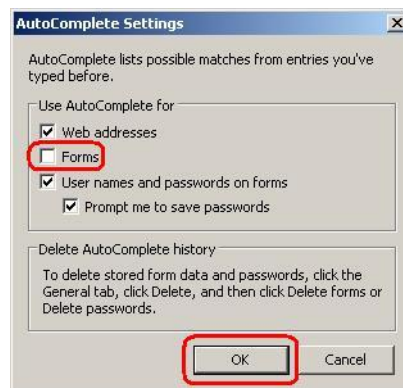


**שלב 3:**

בשלב זה נוודא שמגנון מילוי הטפסים של הדפדפן איננו מפריע לעבודה במערכות האוניברסיטאיות. בחרו בלשונית "Content", ולחצו על כפתור "Settings".



בחלון שנפתח, וודאו שתיבת הבחירה ליד "Forms" איננה מסומנת ולחצו על "OK".

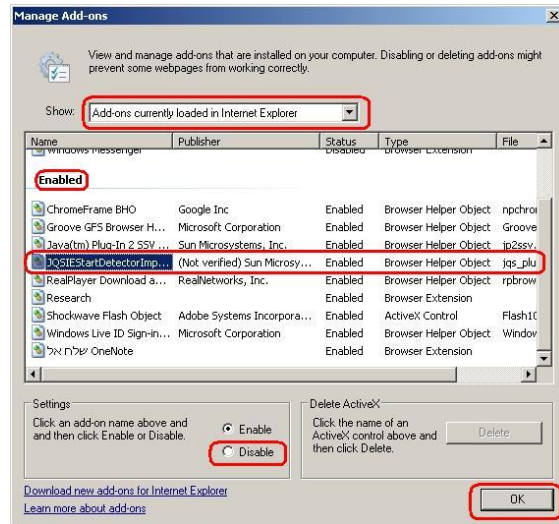


כעת, לחצו בחלון על "Clear SSL state" ואח"כ על "OK".



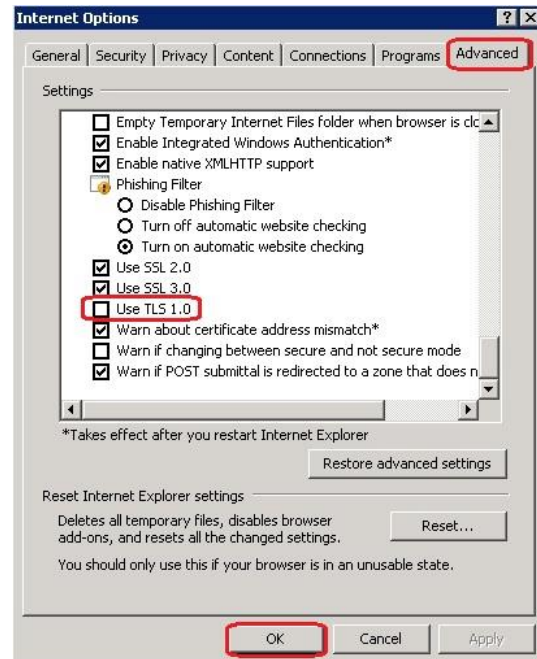
## שלב 4:

בשלב זה, נסיר סרגלי כלים ותוספים (Add-ons) המפריעים לעבודת הדפדפן כמו: "Yahoo Toolbar" ו-"Google Toolbar" כדי לשם כך, בחרו בלשונית "Programs", ובחלון שנפתח לחצו על כפתור "Manage Add-ons currently loaded in Internet Explorer". בתיבת הבחירה בראש החלון, בחרו ב-"Add-ons currently loaded in Internet Explorer". עיינו ברשימת התוספים הפעילים (enabled). סמנו את התוספים בהם אינכם משתמשים וסמנו מתחת "Disable" כדי לבטלם. לסיום לחצו על "OK".



## שלב 5:

כעת, לחצו על הלשונית "Advanced". אתרו ברשימת ההגדרות את ה TLS 1.0 והסירו את הסימון ממנו. לחצו "OK" לסיום.



לסיום, **סגרו את חלון הדפדפן**, פתחו חלון חדש ונסו להתחבר למערכת באמצעות שם המשתמש והסיסמא שלכם.

במידה וכל השלבים מעל לא סייעו, ניתן לנסות לאחזר את הגדרות הדפדפן למצב ברירת המחדל של מיקרוסופט כך: כנסו שוב להגדרות הדפדפן (tools=>Internet Options) ובחרו בלשונית "ADVANCED". בתחתית החלון, לחצו על הכפתור "Reset" ומלאו אחר ההנחיות (ראו תמונה מתחת). אח"כ, סגרו את כל חלונות הדפדפן, פתחו חלון חדש ונסו שוב להתחבר למערכת.

